

Offline kart

Offline kart funksjonen kan lagre et bakgrunns kart på telefonen midlertidig slik at man ikke mister bakgrunnskartet, hvis man beveger seg i et område uten mobildekning.

Funksjonen gir mulighet til å ta opp opptil 250mb av informasjonen portalen viser når man er online og lagre dette lokalt på telefonen slik at man kan se dette hvis man mister dekningen.

Man kan gjøre «opptak» av alle typer bakgrunnskart som er tilgjengelig i portalen, i både kart og sporingsvinduet.

For å begrense bruken av mobildata vil ikke portalen lagre kart lokalt med mindre brukeren starter «opptak» av bakgrunnskart.

NB:

Når man er utenfor mobildekning, vil hverken din posisjon eller dyrenes posisjon oppdatere seg i portalen. Du vil se bjellenes siste kjente posisjon fra før du mistet dekningen i kartet.


Man må åpne portalen og sette i gang funksjonen mens man har dekning på for at funksjonen skal fungere.

Så lenge brukeren ikke lukker portalen (nettleseren/webapplikasjonen) vil offline kartet være tilgjengelig. Lukker brukeren nettleseren vil kartet slettes og må man gjøre «opptak» (laste ned) kartet på nytt.

1.1: Gjøre opptak (lagre) av bakgrunnskartet:

Opptaket må gjøres mens enheten har internettilgang.

Hvert kart består av kartfliser (ruter) der hver flis inneholder et bilde av bakgrunnskartet.

- a. For å begynne opptak av kartet trykk på globus knappen  i bunnen av skjermen. Du må ha internettilgang på telefonen, pc eller nettbrett når du gjør dette

b. Du vil nå få opp noen valg:

1. Manuell lagring av det området og zoomnivå du ser på. Portalen eller det vil slutte automatisk når grensen på lokalminne er nådd 250mb.
2. Portalen lagrer kontinuerlige området og zoomnivå du ser på. Når grensen på lokalminne er nådd vil det første området som ble lagret skrives over og området du ser på nå erstatte dette. Denne funksjonen kan føre til bruk av store mengder mobildata (over 250mb).
3. Slett lagrede kartområder. Vil kun komme opp hvis du allerede har et kartområde lagret.

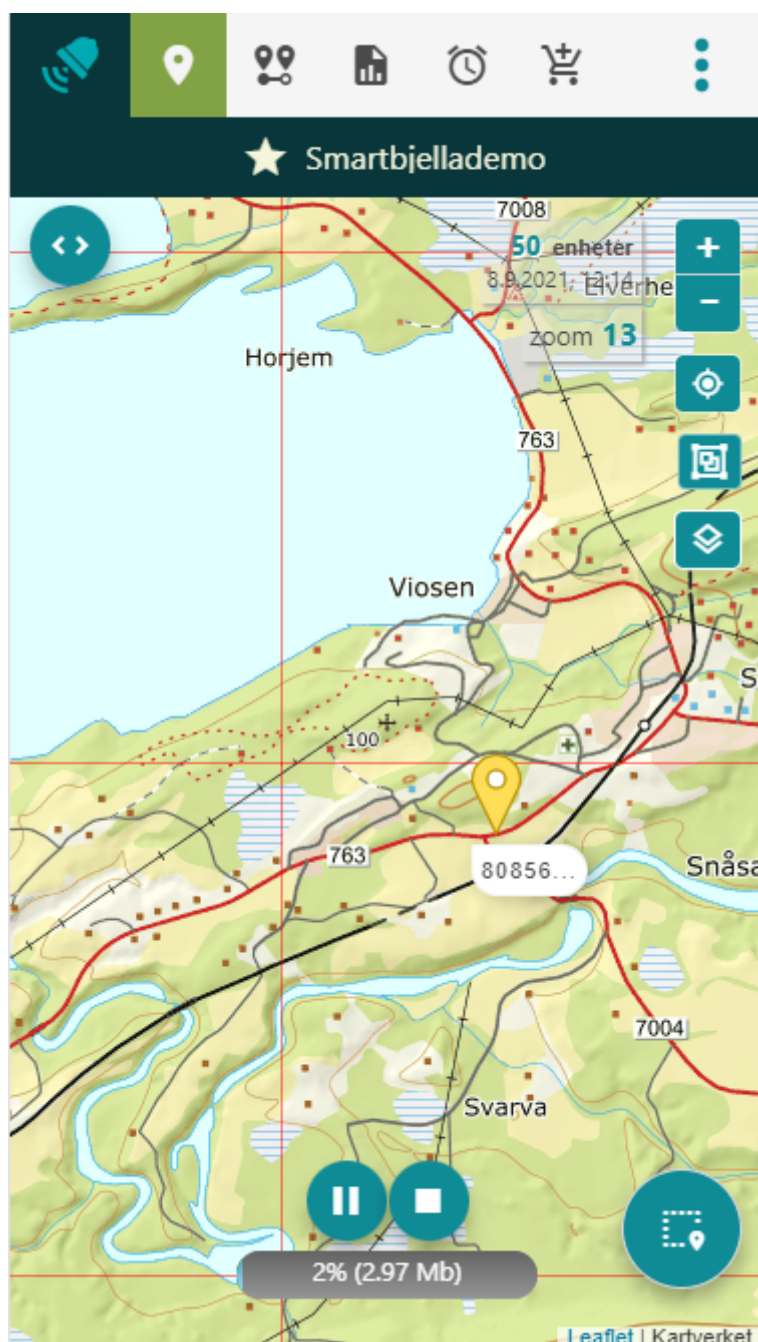


Velg en av de 2 valgene som passer for deg og trykk ok.

Portalen vil nå begynne å lagre flisene og zoomnivåene.

På knappene under kan du sette opptaket på pause og eller stoppe den.

Og hvor mye av det lokale minnet du har brukt (250mb).



Vi anbefaler at sveiper litt rundt på kartet over området du skal inn, i forskjellige zoomnivåer. Slik at du får opptak av disse før du går inn i området du kan miste dekning på telefonen din.

Når man mister dekning, vil offline symbolet dukke opp nede i venstre hjørne:



Kartflisene (felter) som man gjort opptak av tidligere vil fortsatt vises, mens fliser og zoomnivåer som ikke er lagret vil være blågrønne.

